



AUDIÊNCIAS PÚBLICAS DO PLANO CICLOVIÁRIO CIDADE DE SÃO PAULO

MISSÃO

Reconhecer definitivamente a bicicleta como modo de transporte, consolidando uma rede cicloviária abrangente, segura e integrada.



Foto Ciclovia Av. Paulista
Fonte: Vá de Bike

BASE LEGAL DO PLANO CICLOVIÁRIO

O Plano Ciclovitário está baseado nos:

- Plano Diretor Estratégico - PDE (2014)
- Plano de Mobilidade Urbana do Município de São Paulo - PlanMob (2015)
- Programa de Metas da PMSP – Repactuação 2019- 2020
- Vida Segura - Plano de Segurança Viária do Município de São Paulo

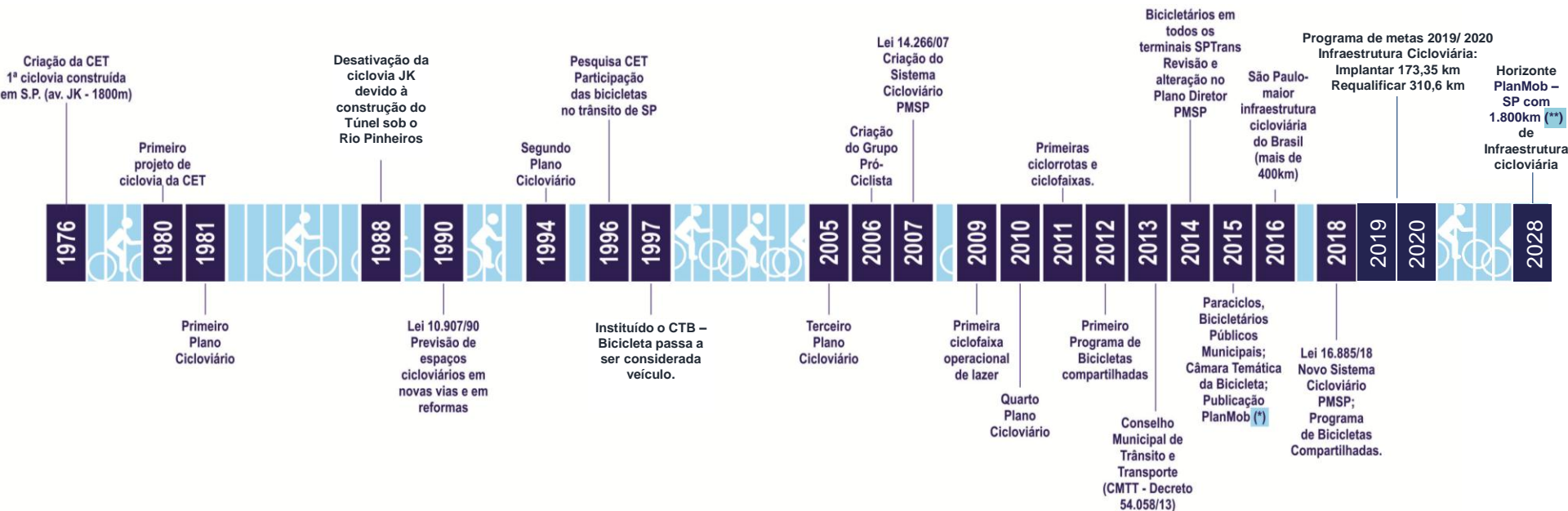
Plano Diretor Estratégico



PROGRAMA
DE METAS
2019 | 2020

VIDA SEGURA

CRONOLOGIA DA BICICLETA EM SÃO PAULO



(*) Decreto 56.834/16 Atendendo Lei 12.587/12 - Política Nacional de Mobilidade Urbana

REDE CICLOVIÁRIA EXISTENTE

503,6 km

PROGRAMA DE METAS 2019/ 2020

- 310,60 km de Requalificação = 61,7% da rede cicloviária existente
 - 173,35 km Ampliação da Rede - Conexões

Totalizando 676,95 km de vias cicláveis na cidade

PlanMob – 2028 – 1.800km de vias cicláveis

BENEFÍCIOS DO USO DA BICICLETA

- O uso da bicicleta diminui em 3% a emissão de CO2 nas viagens.
- Redução de até 18% da emissão de CO2 oriunda dos transportes.
- Se o perfil de atividade física da população da cidade espelhasse o dos ciclistas, haveria uma redução de 13% do total em gastos no SUS (R\$ 35 mi).
- Ciclistas apresentam 75% menos stress e irritação em seus deslocamentos.
- Ciclistas afirmam sentir bem estar 2,5 vezes mais que o restante da população.

Fonte: CEBRAP, 2018



PILARES DO PLANO CICLOVIÁRIO

FOMENTO À CULTURA



Eventos, Movimentos e Celebrações

Ciclofaixa de Lazer

Programas Educacionais

Comunicação / Campanhas

PARTICIPAÇÃO SOCIAL



Conselho Municipal de Trânsito e Transporte

Câmara Temática de Bicicleta
Oficinas Participativas do Plano Cicloviário

Audiências Públicas
Gestão Urbana

INFRAESTRUTURA



Rede Cicloviária
PDE, PlanMob, Programa de Metas, Vida Segura
Ciclovia, Ciclofaixa e Cyclerrota

Estacionamento de Bicicleta
Bicicletários e Paraciclos

Programa de Orientação de Ciclistas

Bicicletas Compartilhadas (CMUV)

AVALIAÇÃO E MONITORAMENTO



Análise Técnica da Infraestrutura Cicloviária por Subprefeitura

Pesquisas e Contagens

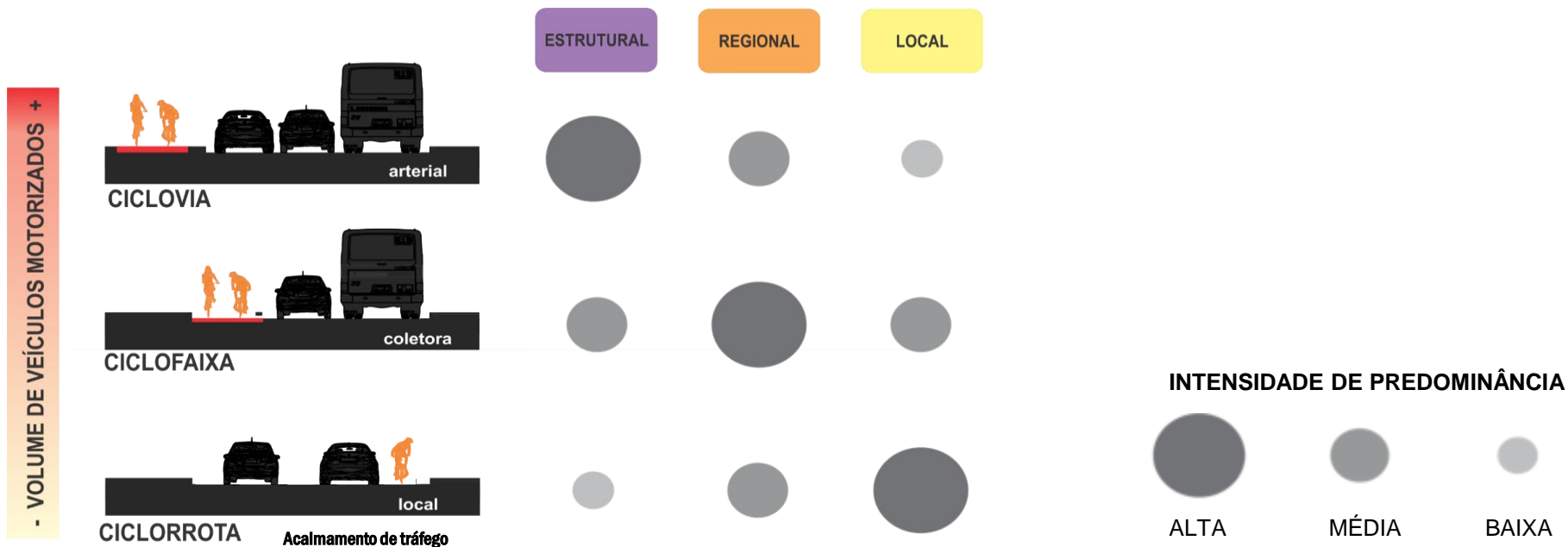
Sistema de Acidentes de Trânsito

Fiscalização

ESTRUTURA DA REDE CICLOVIÁRIA – Hierarquização da rede

Tipologia da Infraestrutura

Hierarquia da rede



HIERARQUIZAÇÃO DA REDE

Rede Estrutural

Composta por vias cicláveis que conectam duas regiões ou o centro da cidade, de modo a oferecer rotas mais diretas

exemplos:

- Av. Paulista - ciclovia
- Av. Consolação - ciclofaixa
- Av. Dr. Assis Ribeiro - ciclofaixa
- Av. Cruzeiro do Sul - ciclovia

Rede Regional

Composta por vias cicláveis que conectam bairros e a rede estrutural à rede local, atendendo as áreas comerciais e de serviços, escolas e parques.

exemplos:

- Av. Cangaíba
- R. Groenlândia
- Alameda Maracatins
- Av. Imirim

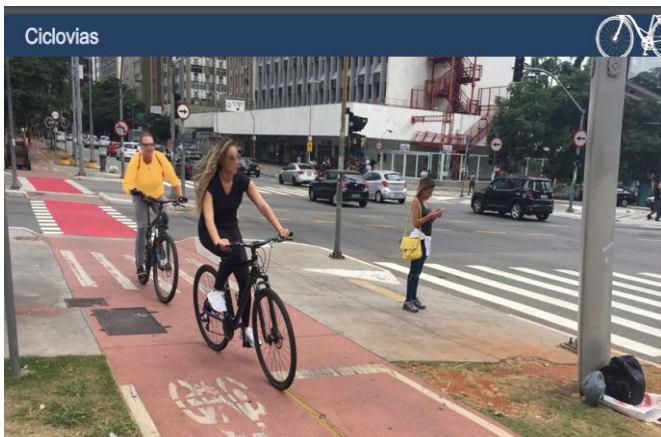
Rede Local

Composta por vias cicláveis que conectam as redes regionais entre si, ou entre regionais e estruturais, preferencialmente em vias de baixo tráfego veicular.

exemplos:

- R. Cantagalo
- R. Pires de Oliveira
- Al. Jurupis
- Al. Lorena

ESTRUTURA DA REDE CICLOVIÁRIA - Tipologias



Ciclovia: pista de uso exclusivo de bicicletas e outros ciclos, com segregação física do tráfego lindeiro motorizado ou não motorizado, com sinalização viária, podendo ter piso diferenciado no mesmo plano da pista de rolamento ou no nível da calçada.



Ciclofaixa: faixa de rolamento de uso exclusivo à circulação de ciclos, com segregação visual do tráfego lindeiro, podendo ter piso diferenciado no mesmo plano da pista de rolamento.

ESTRUTURA DA REDE CICLOVIÁRIA - Tipologias

Ciclorrota: Sinalização cicloviária específica em pista de rolamento compartilhada com os demais veículos, onde as características de volume e velocidade do trânsito na via possibilitam o uso de vários modos de transporte sem a necessidade de segregação. Este conceito deve ser aplicado obedecendo ao princípio da continuidade e orientação, especialmente em complementação às ciclovias e ciclofaixas.



DIRETRIZES DA REDE CICLOVIÁRIA



- **SEGURANÇA** - oferecer condições mais seguras e melhor conforto
- **CONNECTIVIDADE** - percursos que devam conectar origens e destinos
- **LINEARIDADE** - menor distância no trajeto na sua viagem. Maior atratividade para o uso da bicicleta
- **INTERMODALIDADE** - conexão com terminais e estações de transporte coletivo
- **FUNCIONALIDADE** - vias atrativas ao usuário do modal (comércio, serviços e instituições)

CARACTERIZAÇÃO DAS REGIÕES

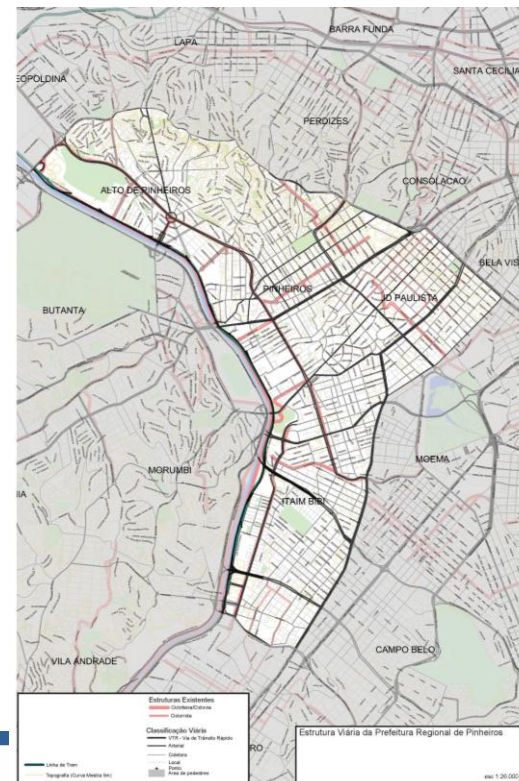


Análise da Topografia

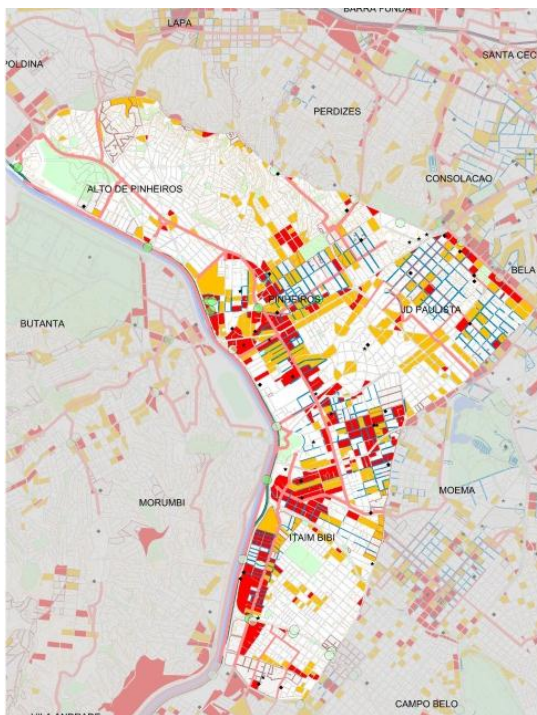
Avaliar a inclinação das vias, evitando, quando possível, subidas e descidas acentuadas, adotando recomendações de experiências internacionais

Classificação viária

Avaliar a tipologia da infraestrutura cicloviária a ser implantada



CARACTERIZAÇÃO DAS REGIÕES



LEGENDA
Mapa - Uso do Solo

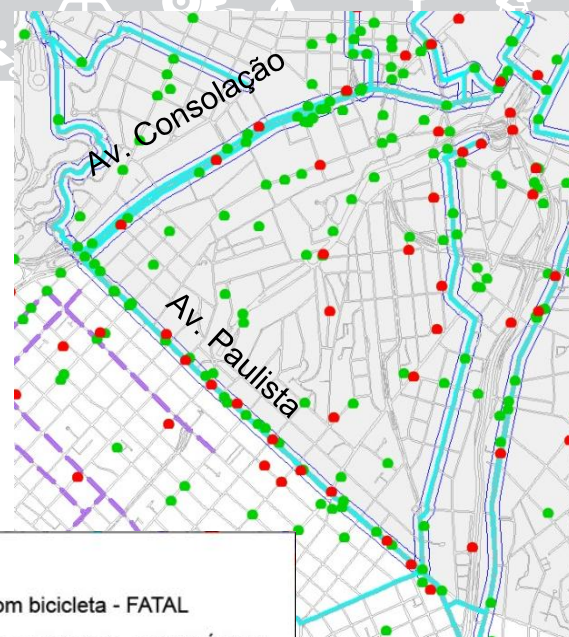
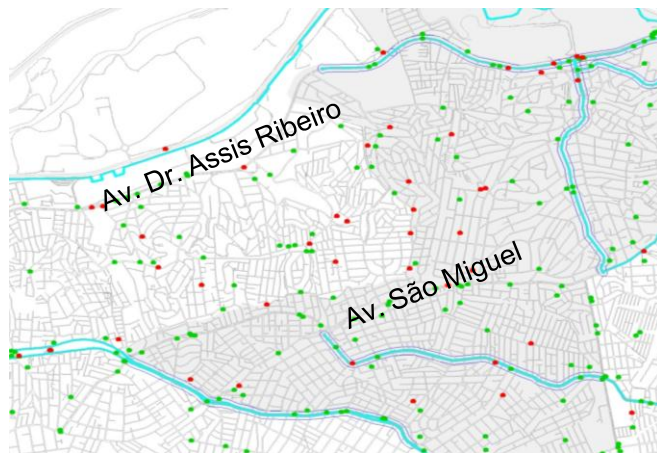
- Comércio e Serviços
- Residencial e Comércio e Serviços

Uso do solo

Ênfase nos usos comerciais e mistos e nos polos de atração de viagens de bicicleta

CARACTERIZAÇÃO DAS REGIÕES

Análise de **acidentes que envolvam bicicletas**, para implantação de uma infraestrutura cicloviária que ofereça maior segurança aos usuários de ciclos na via pública.

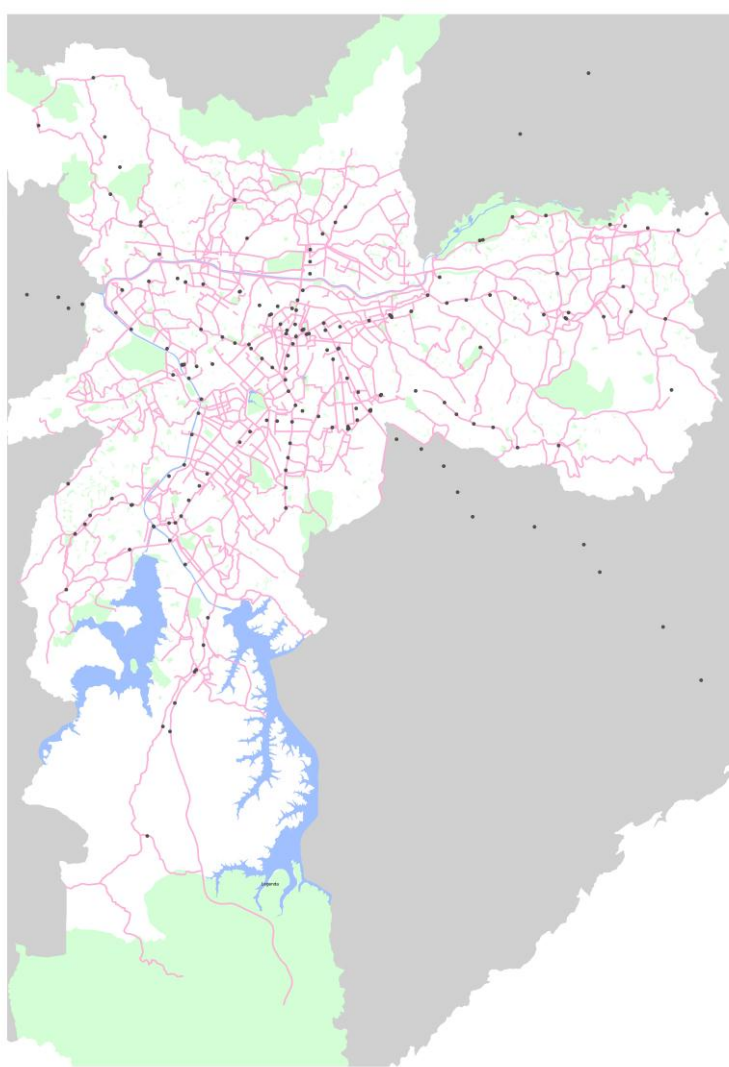


Legenda

- Acidente com bicicleta - FATAL
- Acidentes com bicicleta - COM VÍTIMA
- Infraestrutura Cicloviária Implantada
- - - - Ciclorrota Implantada

Nota: Acidentes coletados entre jan/2009 e jul/2017

REDE CICLOVIÁRIA

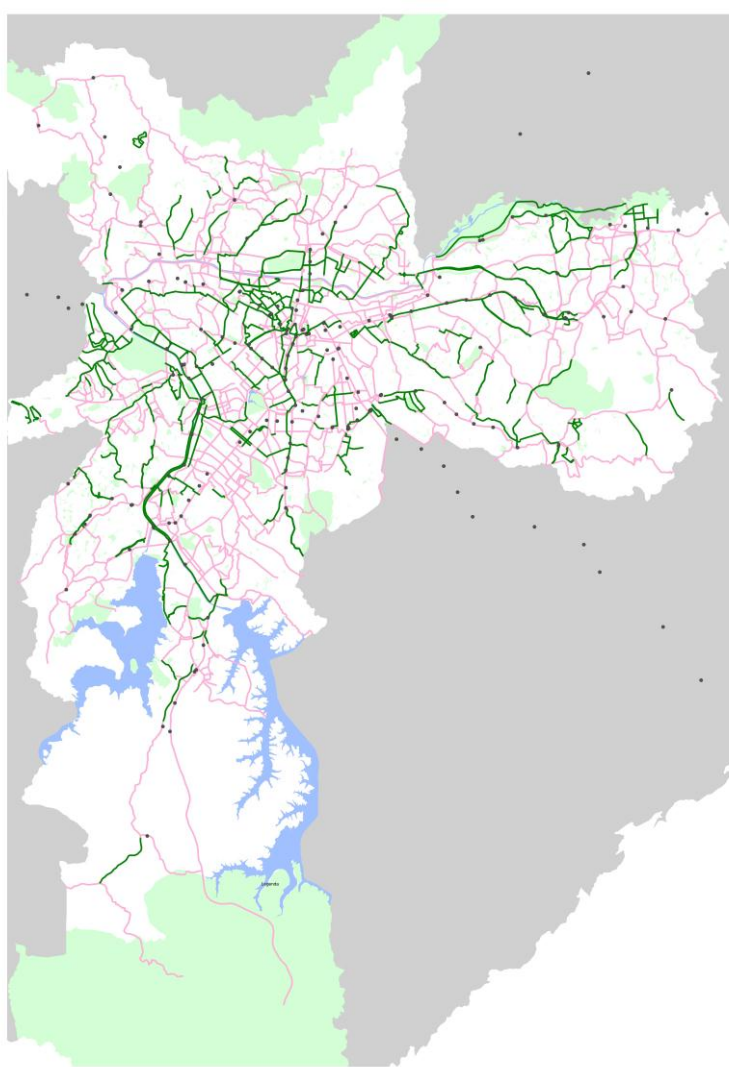


PlanMob - 2015 proposta

LEGENDA

- PlanMob – Plano de Mobilidade – 2015
- Metrô – CPTM - Terminais de Ônibus

REDE CICLOVIÁRIA

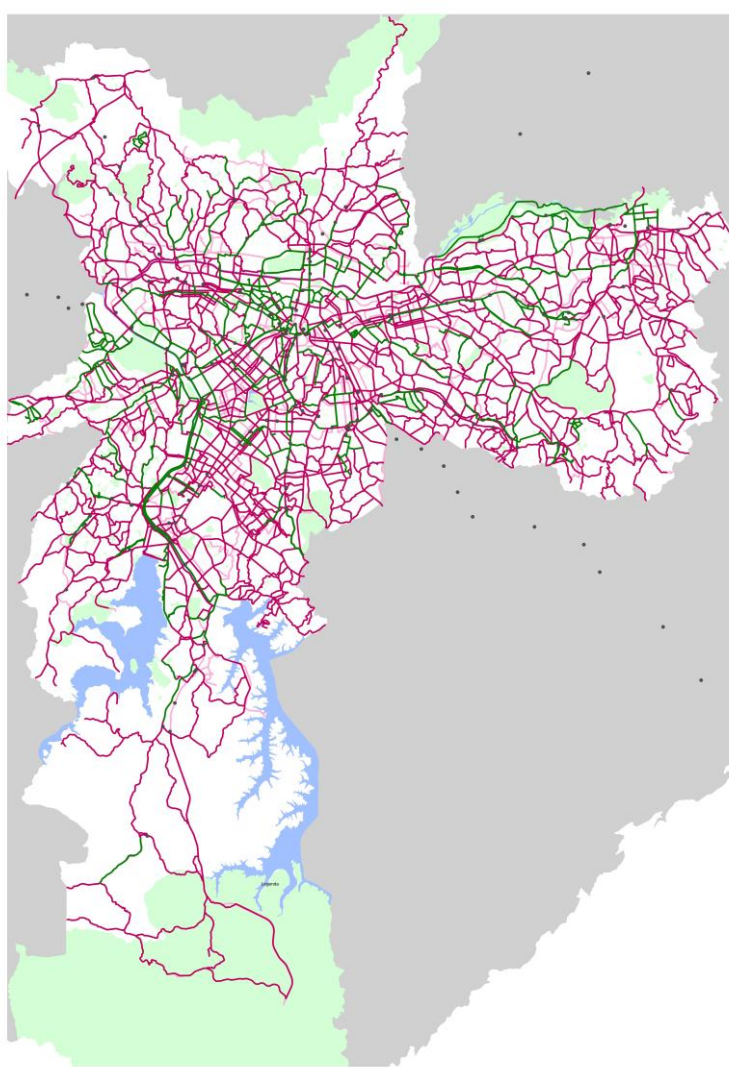


Rede Cicloviária existente

LEGENDA

- PLANMOB – Plano de Mobilidade – 2015
- Rede Cicloviária existente
- Metrô – CPTM - Terminais de Ônibus

REDE CICLOVIÁRIA

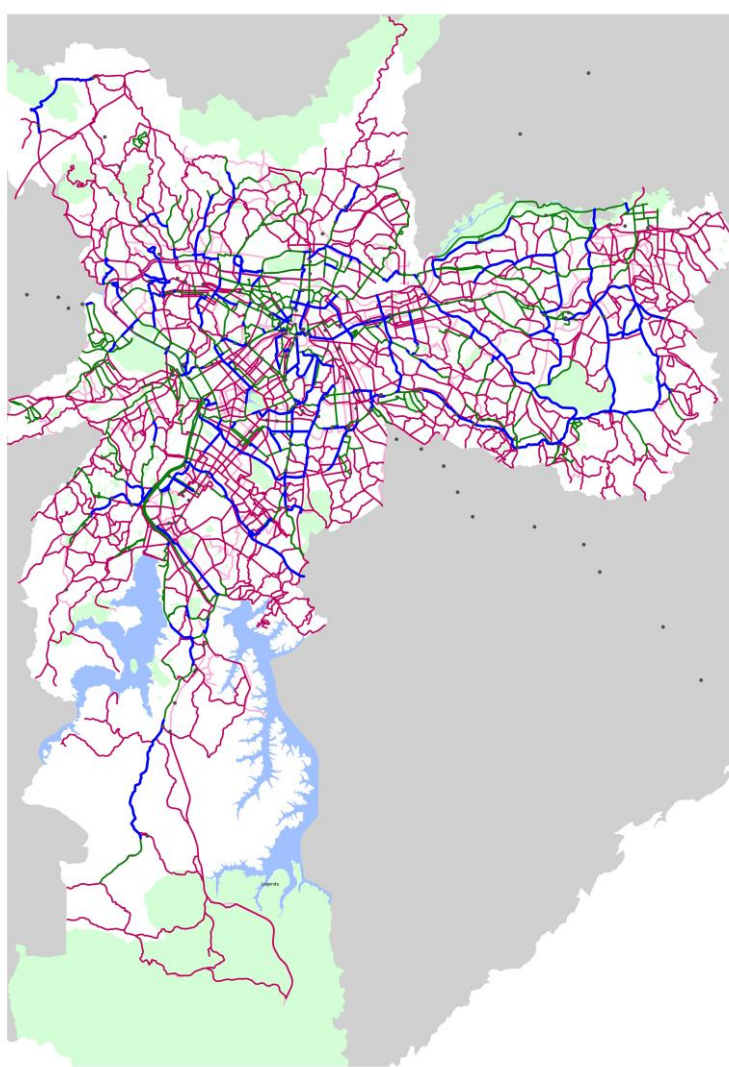


PlanMob + Análise das Subprefeituras proposta

LEGENDA

- PlanMob – Plano de Mobilidade – 2015
- Rede Cicloviária existente
- PlanMob + Análise das Subprefeituras
- Metrô – CPTM - Terminais de Ônibus

REDE CICLOVIÁRIA



PlanMob + Análise das Subprefeituras Conexões 173,35km a implantar 2019/2020

LEGENDA

- PlanMob – Plano de Mobilidade – 2015
- Rede Cicloviária existente
- PlanMob + Análise das Subprefeituras
- Conexões a Implantar – 2019/2020
- Metrô – CPTM - Terminais de Ônibus

AUDIÊNCIAS PÚBLICAS POR REGIÃO



Legenda
xx/xx/xxxx Data das Audiências Públicas



**PREFEITURA DO MUNICÍPIO DE SÃO PAULO
SECRETARIA MUNICIPAL DE MOBILIDADE E TRANSPORTES
– SMT**

COMPANHIA DE ENGENHARIA DE TRÁFEGO – CET

DIRETORIA DE PLANEJAMENTO E PROJETOS – DP

SUPERINTENDÊNCIA DE PLANEJAMENTO E PROJETO – SPP

GERÊNCIA DE PLANEJAMENTO DA MOBILIDADE – GPL

**DEPARTAMENTO DE PLANEJAMENTO DE MODOS ATIVOS –
DPM**

cetsp.com.br

<http://www.cetsp.com.br/consultas/bicicleta/bicicleta-um-meio-de-transporte.aspx>

dpm@cetsp.com.br