

Matérias

Poluição sonora: o que é e como evitá-la

Alberto Cerri

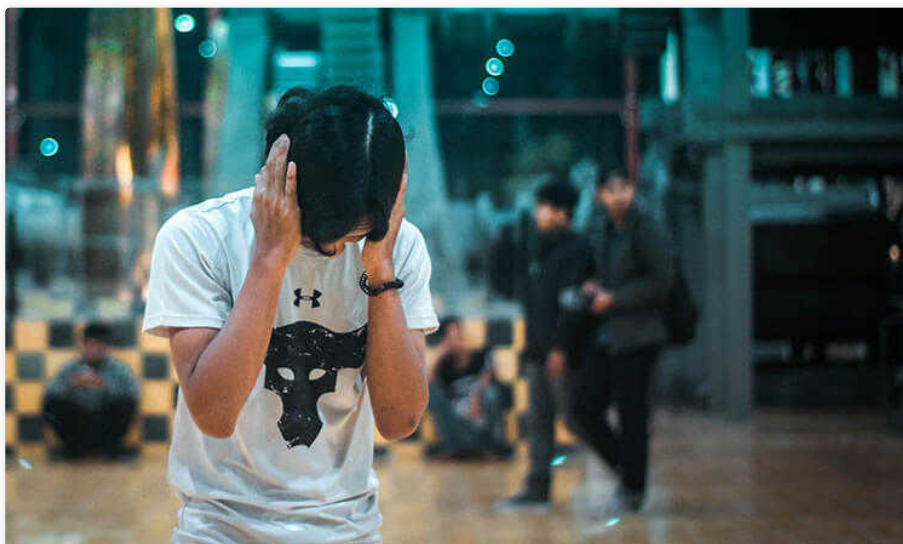
FACEBOOK

TWITTER

LINKEDIN

EMAIL

Poluição sonora é um dos grandes problemas ambientais urbanos e exige cuidados



Saiba onde des seus resíduos

Encontre postos de reciclagem mais próximos de você

O que precisa descartar?

digite: garrafas PET, latas de a

Onde deseja descartar?

CEP ou endereço

Não sabe seu CEP?

Digite o seu e-mail:

email@exemplo.com

Concordo em receber comunicações

Buscar

Buscar notícias

A **poluição sonora** é um dos maiores problemas ambientais que ocorre nos grandes centros urbanos, sendo menos frequente em regiões mais afastadas. Ela ocorre quando o som altera a condição normal de audição em um determinado ambiente. Embora não se acumule no meio ambiente como outros tipos de **poluição**, causa vários danos ao corpo, à qualidade de vida das pessoas e à fauna e, por isso, é considerada um problema de saúde pública mundial.

O som é a sensação auditiva que nossos ouvidos são capazes de detectar, sendo definido como a compressão mecânica ou onda mecânica que se propaga em algum meio. Sons de qualquer natureza podem se tornar prejudiciais à saúde quando emitidos em grande volume, ou seja, elevada intensidade.

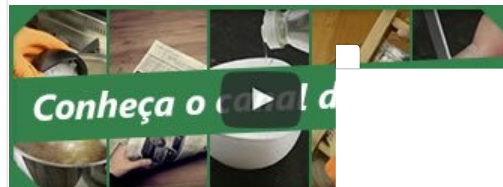
O termo "ruído", nesse contexto, é um barulho, som ou **poluição sonora** não desejada que pode prejudicar a percepção de um sinal ou gerar desconforto. O ruído **sonoro** é o som que prejudica a comunicação, constituído por um número alto de vibrações acústicas com uma amplitude e fase muito alta, tornando elevando sua pressão **sonora**, o que é bastante prejudicial aos seres vivos. A nocividade do ruído está relacionada a essa pressão **sonora**, sua direção, exposição contínua e a suscetibilidade individual, em que cada pessoa possui uma sensibilidade a sons intensos.

Efeitos da poluição sonora

Para a Organização Mundial de Saúde (OMS), a **poluição sonora** de 50 dB (decíbeis) já prejudica a comunicação e, a partir de 55 dB, pode causar estresse e outros efeitos negativos. Ao alcançar 75 dB, a **poluição sonora** apresenta

risco de perda auditiva se o indivíduo for exposto a ela por períodos de até oito horas diárias.

Alguns efeitos negativos da **poluição sonora** para os seres humanos são:



Nossos guias

[Recicle tudo](#)

[Reciclagem básica](#)

[Consuma consciência](#)

O que rola



Estão abertas inscrições para o concurso Curta Ecofalante



Imperative 21 lança

- [Depressão](#);
- [Insônia](#);
- Agressividade;
- Perda de atenção;
- Perda de memória;
- Dor de cabeça;
- Cansaço;
- Gastrite;
- Queda de rendimento no trabalho;
- Zumbido;
- Perda de audição temporária ou permanente;
- Surdez.

A tabela abaixo resume os tipos de efeito:

Nível sonoro	Efeitos
≥30 dB(A)	Reações psíquicas
≥65 dB(A)	Reações fisiológicas
≥85 dB(A)	Trauma auditivo
≥120 dB(A)	Lesões irreversíveis no sistema auditivo

No ecossistema, a **poluição sonora** provoca o afastamento de animais, prejudica a reprodução e pode até ser fatal. Os ruídos afastam e até matam aves, diminuindo sua população local e, como consequência, desequilibrando o ecossistema e provocando o aumento da população de insetos na ausência de seus predadores.

Um [estudo](#) mostrou que a **poluição sonora** das cidades afeta o comportamento dos pássaros polinizadores, e isso prejudica a dispersão de sementes, inviabilizando a existência de espécies vegetais.

As leis de diversos países impõem restrições sobre a intensidade **sonora**, cujos



pesquisadoras da USP



Curso on-line de agroecologia: aprenda na prática sobre solo, compostagem, adubos, agroflorestas, água e muito mais



Observatório do Clima lança dados de emissão de GEEs de todos municípios

Newsletter

Receba nosso conteúdo em seu e-mail

Concordo em receber comunicações e ofertas

sonoro causado por ocasião de um show público, por exemplo. Ou proibir o uso de [fogos de artifício barulhentos](#).

Existe uma vasta diversidade de fontes de **poluição sonora**, como bares, casas noturnas, aeroportos, indústrias, veículos automotores,

eletrodomésticos, ambientes de trabalho, entre outros. Abaixo estão alguns exemplos aproximados dos níveis de ruídos comuns em grandes centros urbanos, em decibéis:

- Torneira gotejando: 20 dB;
- Geladeira: 30 dB;
- Voz humana normal: 60 dB;
- Escritório: 60 dB;
- Trânsito: 80 dB;
- Bronca: 80 dB;
- Liquidificador: 85 dB;
- Feira livre: 90 dB;
- Secador de cabelos: 95 dB;
- Latidos: 95 dB;
- Aparelhos de som portáteis no volume máximo: até 115 dB;
- Obras com britadeiras: 120 dB;
- Festas e casas noturnas: 130 dB.



Website CO2 neutro



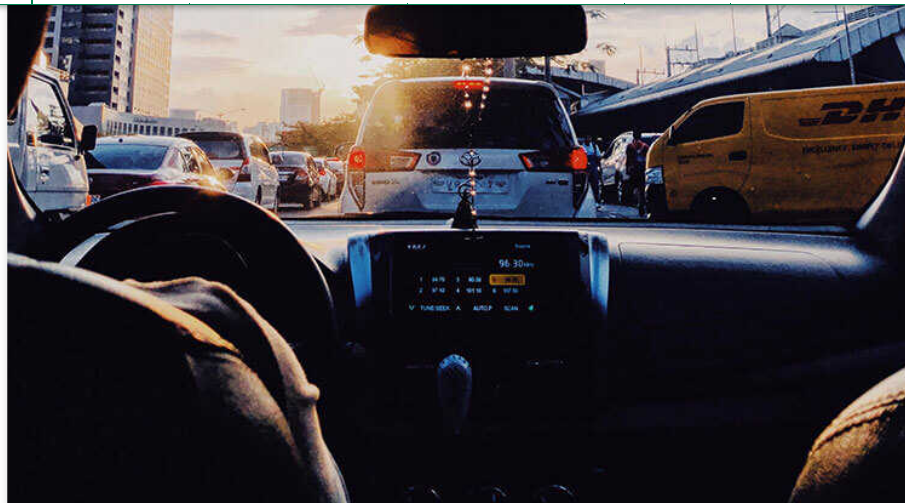


Imagem de [Joline Torres](#) em [Unsplash](#)

O que fazer?

Algumas dicas para não sofrer com os efeitos nocivos da **poluição sonora** são:

- Evitar locais com muito barulho;
- Utilizar protetores auditivos em locais de trabalho com muito ruído;
- Escutar música no aparelho portátil com um volume baixo e não utilizá-lo por um período muito longo;
- Evitar ficar perto das caixas acústicas de shows e casas noturnas;
- Fechar as janelas do carro em locais de trânsito barulhento;
- Utilizar equipamentos domésticos mais silenciosos.



Imagem de [cetteup](#) em [Unsplash](#)

Caso você conviva com essa **poluição** diariamente, procure seu otorrinolaringologista. Você poderá realizar um exame de audição afim de detectar alguma perda ou anormalidade auditiva e assim receber as orientações mais adequadas para um possível tratamento.

Fonte: [Academia Brasileira de Audiologia](#), [European Commission: Noise Pollution](#) e [Kurukshetra University: Noise Pollution- Sources, Effects and Control](#)

Veja também:

- [Poluição: o que é e quais os tipos existentes](#)
- [Poluição da água: tipos, causas e consequências](#)
- [Poluição do solo: conheça causas e consequências](#)
- [Poluição térmica: o que é e quais seus riscos](#)
- [Poluição visual: entenda seus impactos](#)
- [Poluição química: o que é, agentes e consequências ambientais](#)
- [Conheça os poluentes atmosféricos e seus efeitos](#)
- [O que é poluição do ar? Conheça causas e tipos](#)
- [Pesquisa comprova aumento significativo da poluição no mundo](#)
- [Redes de sensores monitoram poluição sonora nas cidades](#)
- [Poluição sonora nos oceanos afeta vida marinha](#)



Líquido Revolucionário Substitui Refeição E é 100% Saudável. Entenda

Foodz



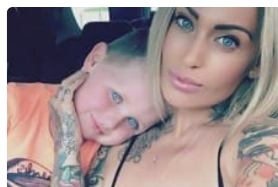
O Segredo Para Comprar Na Shopee Que As Pessoas Não Sabem

Cuponomia



Mãe Milionária De Piracicaba Expõe Como Enriquecer Trabalhando em Casa

Noticias Diarias



Mãe Solteira Em Piracicaba Ganha Mais Que a Maioria Dos Brasileiros

Bitcoin



Homem de Piracicaba transforma sua vida em luxo da noite para o dia

Bitcoin



"Erva poderosa" Alivia As Dores Nas Juntas Em Até 60 Segundos

Be Your Future



Casal De Piracicaba Descobre Uma Maneira De Enriquecer Em Quarentena

Bitcoin Brasil



Milionário De Piracicaba: Como Ficar Rico Com Bitcoin, Sem Comprar Bitcoin

Finanças Diárias



26 Mexican Slangs You Have to Know Before Visiting Mexico

Viral Vacation Ideas

[Cadastre-se e receba nosso conteúdo em seu email.](#)

[Comunicar erro](#)

FACEBOOK

TWITTER

LINKEDIN

EMAIL

#1 2016-09-26 01:39

+2

Muito boa matéria, ajudou muito para meu trabalho de ciências!!!

[Citar](#)

#2 2016-12-03 16:23

+6

Informações valiosas, muito útil a todos que buscam algo relacionado ao som. obrigado!

[Citar](#)

#3 **Clarice Souto** 2019-05-21 00:59

+1

Amei a matéria, é bem difícil achar tão detalhada e completa como essa! Informações super úteis e muito interessantes, ajudam muito em pesquisas e também no que precisar! Todos deveriam ler. ♡

[Citar](#)

[Atualizar lista de comentários](#)

Adicionar comentário

Nome (necessário)

E-mail (necessário)

Website

1000 caracteres restantes

Notifique-me de comentários posteriores



Atualizar

Enviar

Newsletter

Receba nosso conteúdo em seu e-mail

E-mail Nome Sexo Estado

Concordo em receber comunicações e ofertas



Portal eCycle
[Curtir Página](#)

Seguir @ecycleBr 57,8 mil seguidores

eCycle	Siga o eCycle	Notícias	Como reciclar
Sobre	Facebook	Atitude	Recicle tudo
Apoiadores	Twitter	Pegue Leve	Reciclagem Básica
Loja	LinkedIn	Eco-Design	Consuma Consciênc
Anuncie	Tumblr	Tech a favor	Onde descartar
Contato	Pinterest	No Mundo	
Políticas	Instagram	e-Ba!	
Termos de uso	Feed/RSS		
Trabalhe conosco			

Copyright 2010/2021 - Todos os direitos reservados