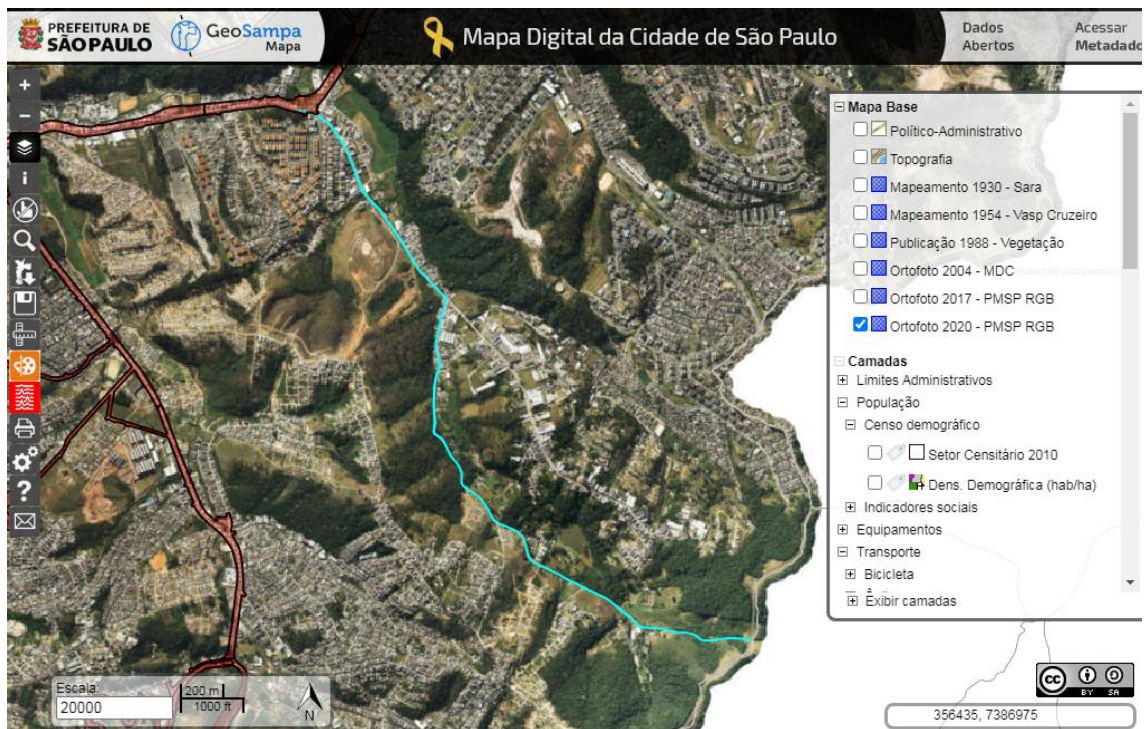


Pavimentação e Drenagem - Estrada do Palanque, Distrito do Iguatemi – Subprefeitura de São Mateus. Logradouro existente há mais de cinco décadas, via oficial, sendo via vicinal sem acessibilidade e mobilidade urbana. Estrada que liga as principais vias como Rodoanel e entre municípios São Paulo – Mauá. Estrada é assistida por iluminação pública. Parte deste logradouro é contemplado por abastecimento de água, com implantação de rede esgoto, porém sem ligação às residências. Apenas 25% dos 4km de toda extensão da Estrada do Palanque, tem transporte público, ou seja, 75% é totalmente desassistido de infraestrutura e mobilidade urbana.



Sem mobilidade urbana e Acessibilidade.

BOCA NO TROMBONE

Moradores do Palanque reclamam

gazetasaomateus 20 de março de 2015 0 1227



A foto fala por si. Os moradores do bairro Palanque vêm reclamando das condições de uma de suas principais vias de acesso; a Estrada do Palanque que, atualmente, por causa das fortes chuvas do período, formam poças em trechos esburacados apesar da drenagem que a vegetação permite. A estrada é caminho das crianças irem para as escolas e a maioria dos moradores tem que transitar por ela para seus afazeres sejam a pé ou com carros. Moradores lembram ao subprefeito de São Mateus Fabio Santos que seria bem vinda a regularização mecânica e o cascalhamento dessa via, reivindicação que já vem sendo feita há mais de um ano.

<https://www.gazetasaomateus.com.br/moradores-do-palanque-reclamam/>

DENÚNCIA

O bairro Palanque e suas históricas reivindicações

gazetasaomateus 30 de agosto de 2020 0 1060



Durante a segunda quinzena de Agosto, a reportagem tirou parte do dia para circular ou tentar circular pelo bairro do Palanque, **velha chaga de São Mateus dada à situação de abandono resultado da mudança de área rural para área urbana sem nenhum tipo de planejamento urbano.**

Circulamos por onde foi possível, passando de carro por alguns locais e por outros trechos a pé em companhia de liderança e moradores que foi expondo os inúmeros problemas e as históricas reivindicações dos moradores ao poder público.

Com um tanto de tristeza é visível à deterioração do que resta de bucólico e de rural do local que reuniu, em outros tempos, lindas paisagens, fontes e nascentes de água límpida, muita vegetação nativa, árvores frondosas e uma fauna silvestre.

<https://www.gazetasaomateus.com.br/o-bairro-palanque-e-suas-historicas-reivindicacoes/>