

SARAU

COMPOSIÇÃO

URBANA





HISTÓRICO DE ATUAÇÃO COM O COLETIVO

Este projeto acontece no Jd. São Remo, desde 2015, de forma itinerante com Saraus realizados mensalmente, o Composição Urbana surgiu durante a realização dos ensaios do grupo Ideologia Fatal, na praça Jardim do Éden (Jd. São Remo), com o intuito de revitalizar e inserir a cultura neste espaço, através de intervenções artísticas e culturais, na qual, a interação com a comunidade ocorrerá por meio de rodas de conversas, debates, palestras e oficinas, empoderando o território e dando voz para a comunidade carente de arte, cultura e informação.

Projetado em um território de alto nível de vulnerabilidade social e cultural o Sarau Composição Urbana procura colocar em prática o poder transformador da Literatura e da Cultura Hip Hop em movimento e também a construção conjunta e participativa da comunidade, partilhando vivências e conhecimentos de nossa lutas e resistência pelas ruas de São Paulo.

A comunidade de favela, Jd. São Remo, é localizada na zona oeste de São Paulo. Seus primeiros moradores, que ocuparam o terreno a partir da década de 1970, eram, em sua maioria, funcionários da Universidade de São Paulo, havendo até hoje a arraigada relação de empregado/empregador entre as duas comunidades (USP e Jardim São Remo). Com aproximadamente 15 mil moradores, as moradias são quase que na sua totalidade de alvenaria. Poucas são as ruas oficiais, as vias de acesso são, majoritariamente, becos e vielas.

Devido a sua localização, no bairro do Butantã, o acesso a serviços básicos como educação e saúde não é precário, se comparado a outras comunidades mais distantes do grande centro, no entanto, os índices de crianças e jovens em situação de risco social são preocupantes, a violência, o tráfico de drogas ilícitas e as batidas policiais fazem parte do cenário cotidiano desta comunidade.

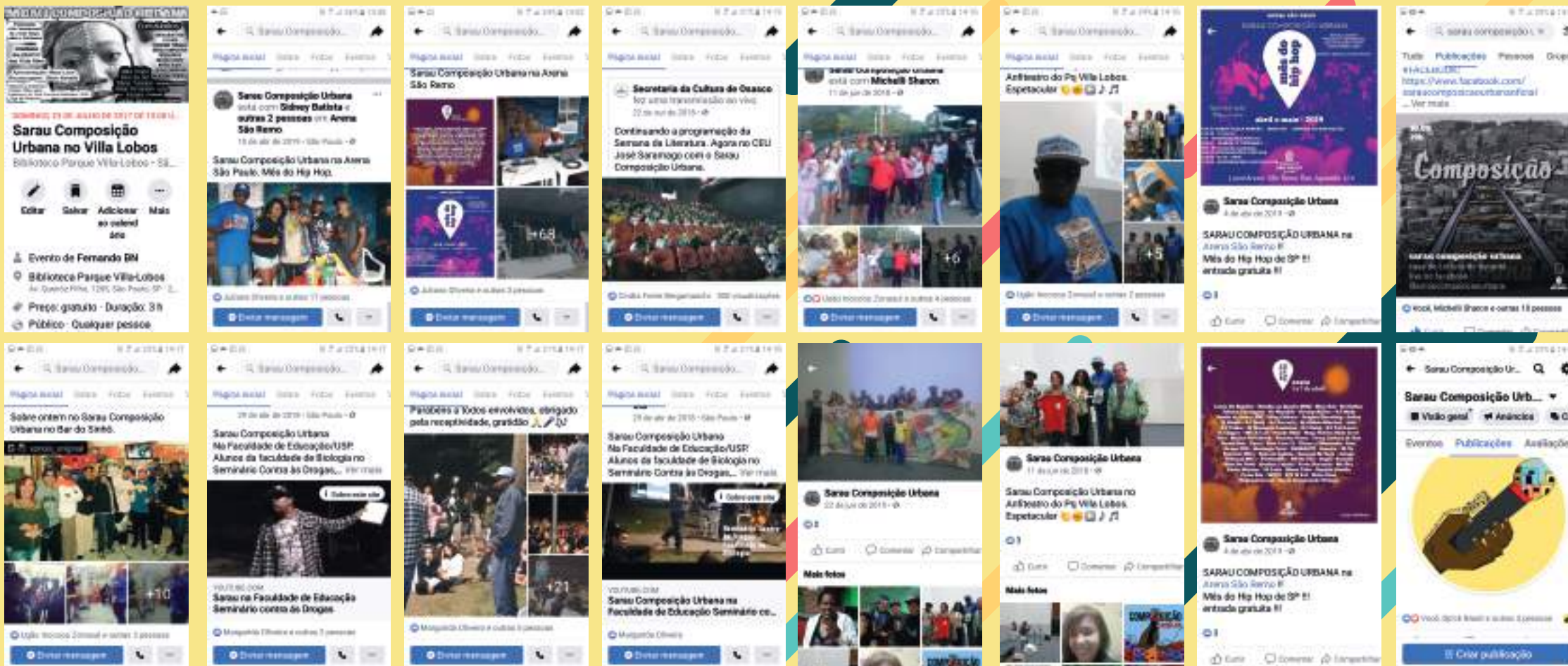
O que nos move é levar arte, informação, cidadania, cultura, despertar o gosto pela literatura, propiciando à comunidade trabalhar em rede. Há 5 anos, atuamos em diversos bairros, escolas, bares, céus de São Paulo de forma itinerante para gerar reflexão, e empoderamento em comunidades por meio de diálogos, palestras, debates, rodas de conversa, saraus e oficinas. E sobretudo, despertar na comunidade o interesse e o prazer de participar ativamente da melhoria de seu ambiente, mostrando que são capazes de impactar positivamente na sociedade em que vivem, e que a Periferia do Butantã tem como objetivo incentivá-los nesta importante etapa de aprimoramento pessoal, deixando acessível a eles a arte, a cultura e importantes aprendizados com a realização do Sarau e nossas atividades culturais. Acreditamos que, somente por meio da educação e da união dessas pessoas, podemos mudar o rumo da história, passando isso para as futuras gerações.



O COLETIVO



EVENTOS



VÍDEOS

Sarau Composição Urbana na Faculdade de Educação Seminário contra às Drogas.

https://youtu.be/2uAsZptUe_4

Live sarau composição urbana

<https://youtu.be/tcR-DXbpQTU>

Sarau na sede San Remo

<https://youtu.be/KOZiUqU1eBQ>

Ideologia Fatal apresenta - Rio Pequeno Além dos Muros

<https://youtu.be/Of3xa8U-L9I>

Sarau na greve

<https://youtu.be/gfMhf7xisQ>

<https://www.facebook.com/blacknandao/videos/2295143407213569/>

<https://www.facebook.com/culturaos/videos/424856981250507/>

<https://www.facebook.com/culturaos/videos/2362445367103178/>



Sarau Composição Urbana na Faculdade de Educação Seminário contra às Drogas.

Acompanhe o Sarau nas Redes Sociais

 **Saraucomposicaourbana**

 **@saraucomposicaourbana**

 **Sarau Composição Urbana**