



PREFEITURA DO MUNICÍPIO DE SÃO PAULO
SUBPREFEITURA CIDADE ADEMAR
COORDENADORIA DE PROJETOS E OBRAS

RELATÓRIO FOTOGRÁFICO	
DATA VISITA:	quinta-feira, 14 de março de 2025
OBJETO:	CONTRATAÇÃO DE EMPRESA DE ENGENHARIA OU ARQUITETURA PARA EXECUÇÃO DE OBRAS PARA READEQUAÇÃO DE ÁREA PÚBLICA MUNICIPAL.
ENDEREÇO:	RUA ESTRELA SOLITÁRIA, ALT DO Nº 02, 69A, 104, 220 - CIDADE JOLDA, SÃO PAULO-SP-CEP: 04425-010

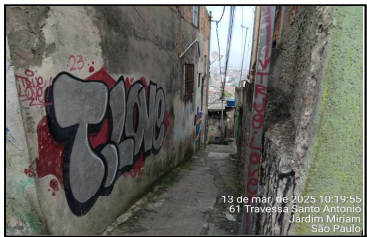


IMAGEM 1 - TRAVESSA SÃO JOAQUIM



IMAGEM 2 - TRAVESSA SÃO JOAQUIM



IMAGEM 3 - TRAVESSA SÃO JOAQUIM

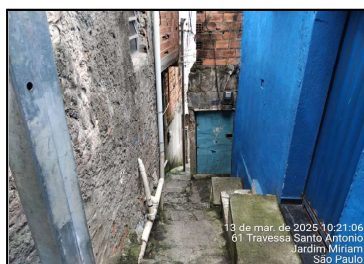


IMAGEM 4 - TRAVESSA SÃO JOAQUIM

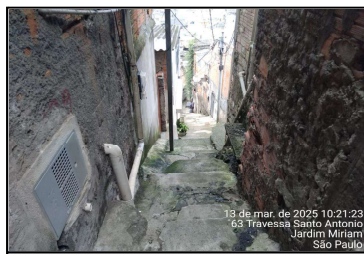


IMAGEM 5 - TRAVESSA SÃO JOAQUIM



IMAGEM 6 - TRAVESSA SÃO JOAQUIM



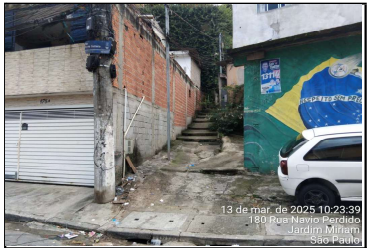


IMAGEM 9 - TRAVESSA SÃO JOAQUIM



IMAGEM 10 - TRAVESSA SÃO JOAQUIM

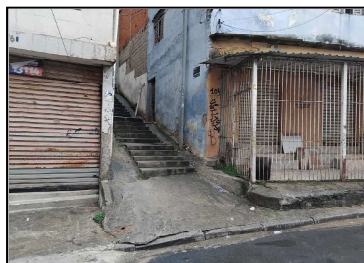


IMAGEM 11 - TRAVESSA DOIS

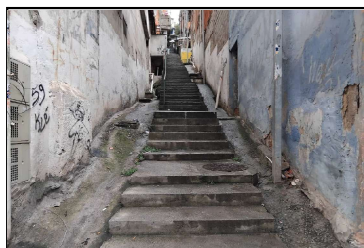


IMAGEM 12 - TRAVESSA DOIS

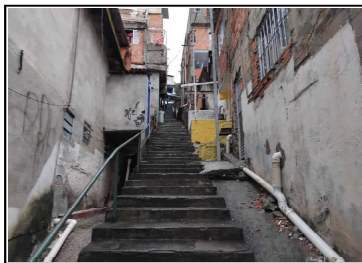


IMAGEM 13 - TRAVESSA DOIS

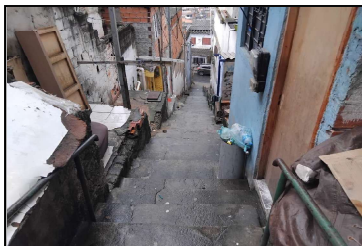


IMAGEM 14 - TRAVESSA DOIS



IMAGEM 15 - TRAVESSA SÃO BENTO

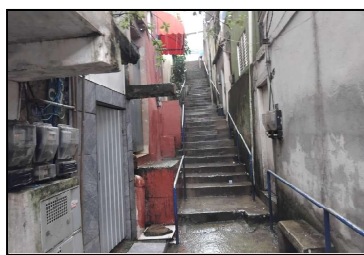


IMAGEM 16 - TRAVESSA SÃO BENTO

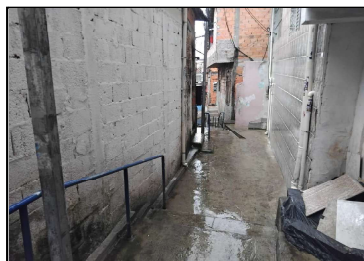


IMAGEM 17 - TRAVESSA SÃO BENTO



IMAGEM 18 - TRAVESSA 1