

Impacto Social e Mobilidade Urbana

Os bairros Vila Natal, Jardim Santa Francisca, Jardim Santa Fé e Jardim São Bernardo, localizados na região do Grajaú, extremo sul da São Paulo, possuem intensa circulação diária de moradores, trabalhadores, estudantes e usuários do transporte público, sendo regiões altamente dependentes da mobilidade urbana para acesso ao trabalho, saúde, educação e serviços essenciais.

As avenidas Ascaz Natal, Professora Marta Maria Bernardes e demais vias principais desses bairros são importantes corredores de circulação e recebem diariamente linhas de ônibus municipais que conectam a população ao Terminal Grajaú, CPTM e outras regiões da cidade.

Atualmente, muitas dessas vias apresentam enormes buracos, desgaste severo do asfalto e falta de manutenção, prejudicando:

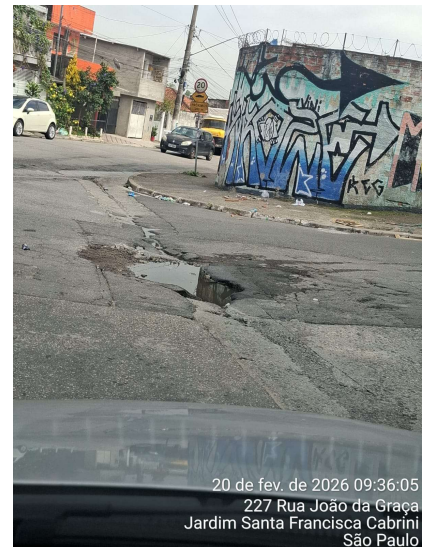
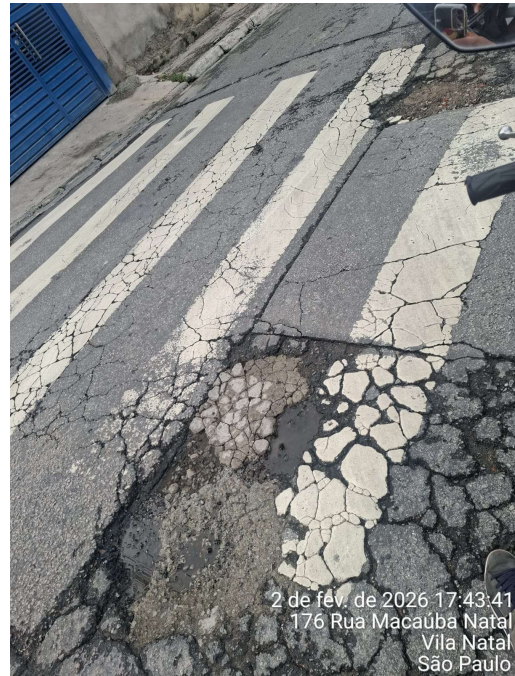
- a circulação do transporte público;
- a segurança de motoristas, motociclistas e pedestres;
- o acesso de ambulâncias e serviços públicos;
- o deslocamento de trabalhadores e estudantes;
- a mobilidade de idosos e pessoas com deficiência.

Além dos prejuízos materiais causados aos veículos, os acidentes envolvendo motociclistas e pedestres vêm se tornando frequentes, principalmente em períodos de chuva, quando os riscos de alagamentos e interrupções no tráfego aumentam ainda mais.

Em diversos pontos, os próprios moradores realizam reparos improvisados utilizando entulho e cimento para minimizar os riscos causados pelos buracos, demonstrando a urgência da situação e a necessidade de intervenção do poder público.

Dessa forma, solicitamos o recapeamento e a recuperação das vias principais e de circulação do transporte público nos bairros Vila Natal, Jardim Santa Francisca, Jardim Santa Fé e Jardim São Bernardo, garantindo mais segurança, mobilidade urbana, dignidade e qualidade de vida para milhares de moradores da região.

RUAS DA VILA NATAL



Proposta: Andre Dias 14/05/2026

