

1. REVITALIZAÇÃO DE ESCADÃO E VIELA – RUA ILHA DE MAIORCA – JARDIM GUARUJÁ – CAPÃO REDONDO

Revitalizar o escadão e viela localizados na Rua Ilha de Maiorca, com execução de pintura, instalação de corrimão, melhorias na drenagem e requalificação dos acessos, visando ampliar a segurança, mobilidade e acessibilidade dos moradores e pedestres.

O local possui grande circulação diária de pessoas, realizando a ligação entre a Rua Ilha de Maiorca e a Rua Pietro Vanucci, sendo importante acesso da comunidade.

No entorno estão localizados equipamentos públicos essenciais, como ponto de ônibus, a EMEF Herbert de Souza – Betinho e a UBS Luar do Sertão, reforçando a necessidade de melhorias na infraestrutura urbana e nas condições de deslocamento da população.

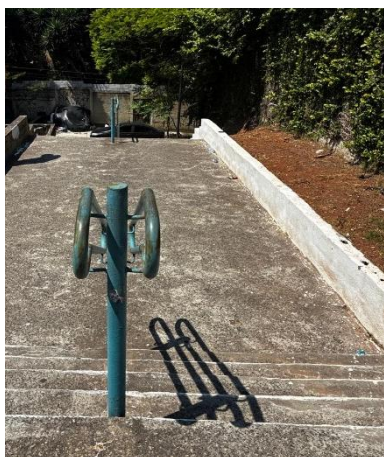


2. REPOSIÇÃO DE TRECHO DE CORRIMÃO EM ESCADÃO – RUA JACOB MEDEIROS DE MIRANDA E RUA JOSÉ DE SALCEDO – CAMPO LIMPO

Realizar a reposição de trecho do corrimão do escadão localizado entre a Rua Jacob Medeiros de Miranda e a Rua José de Salcedo, Campo Limpo, garantindo mais segurança, acessibilidade e melhores condições de circulação aos pedestres que utilizam diariamente o acesso.

Trata-se de escadão já existente, sendo necessária a recomposição de trecho do corrimão, visando prevenir acidentes e proporcionar maior apoio aos moradores, especialmente idosos, crianças e pessoas com mobilidade reduzida.

O local possui circulação frequente de pedestres e conta com pontos de ônibus nas ruas do entorno, reforçando a importância da manutenção da infraestrutura pública existente.



3. READEQUAÇÃO DE VIELA E PASSARELA DE PEDESTRES – RUA MAJER KUCINSKI – JARDIM COMERCIAL – CAPÃO REDONDO

Readequar viela e passarela de pedestres localizadas na Rua Majer Kucinski, altura do nº 20B, Jardim Comercial – Capão Redondo, próximo ao Córrego Moenda Velha, com instalação de corrimão e melhorias de acessibilidade.

O trecho possui aproximadamente 35 metros e é utilizado diariamente pelos moradores como importante acesso de circulação local.



4. REVITALIZAÇÃO DE ESCADÃO/VIELA – RUA BERCO UDLER, 530 – JARDIM CATANDUVA - CAMPO LIMPO

Revitalizar escadão e viela localizados na Rua Berco Udler, NR 530, Jardim Catanduva - Campo Limpo, com requalificação dos degraus, pintura, melhorias na drenagem e implantação de corrimão, visando ampliar a segurança, mobilidade e acessibilidade dos moradores e pedestres.

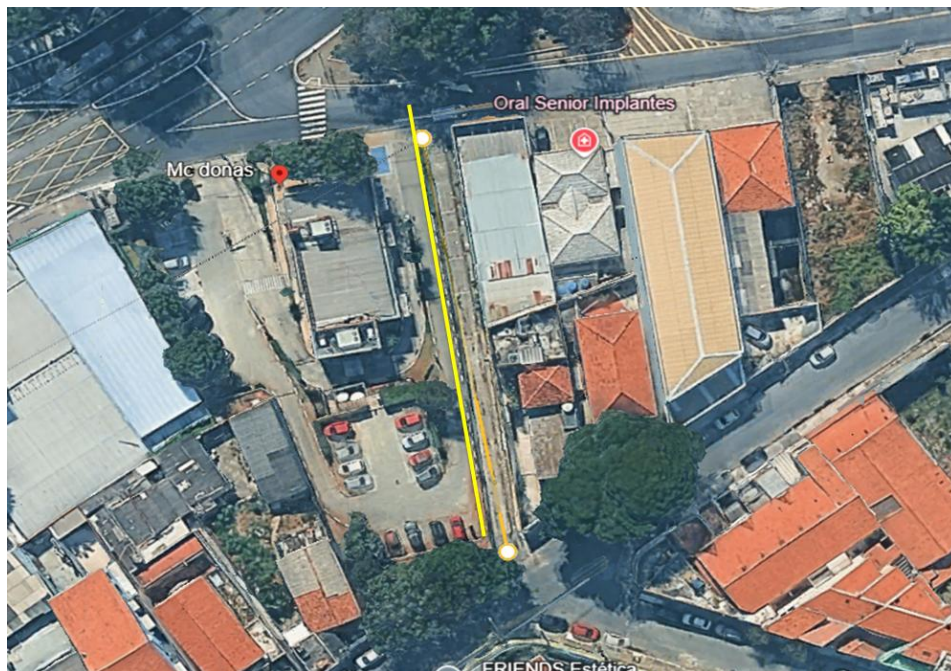
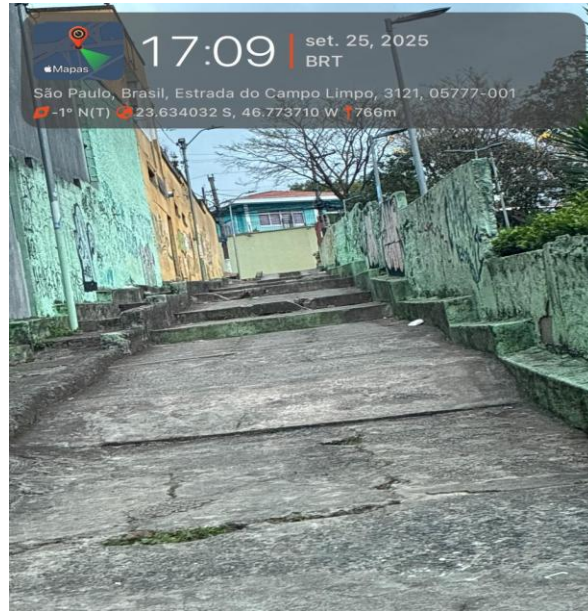
O local possui circulação diária de moradores e importante ligação com ponto de ônibus, UBS Campo Limpo e equipamentos de educação infantil, como o CEI Diret Jardim Catanduva, reforçando a necessidade de melhorias na infraestrutura e nas condições de deslocamento da população.



5. REVITALIZAÇÃO DE ESCADÃO E ACESSOS – ESTRADA DO CAMPO LIMPO, 3121 – CAMPO LIMPO

Revitalizar os degraus e acessos localizados em travessa da Estrada do Campo Limpo, nº 3121, com pintura, melhorias de drenagem e implantação de corrimão.

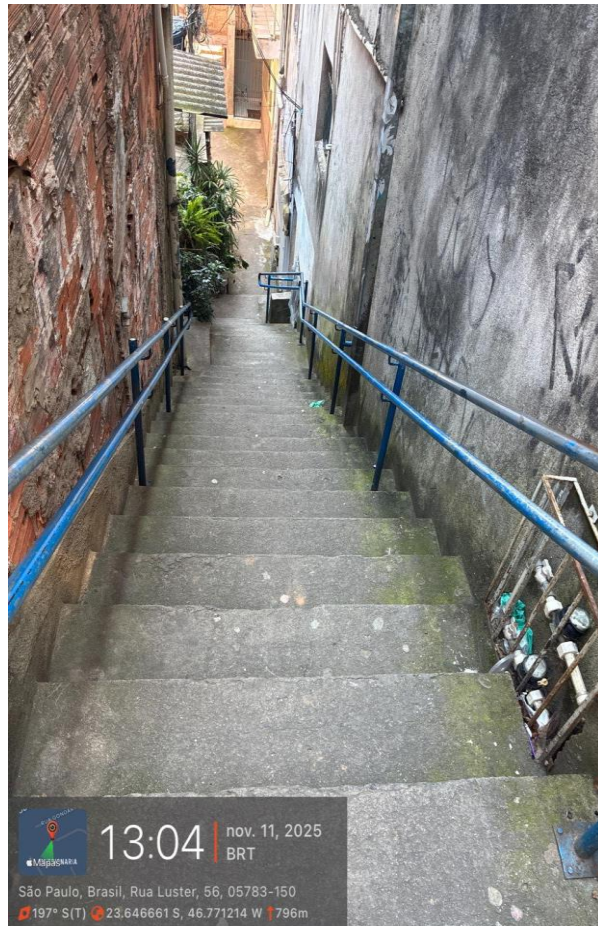
O trecho possui aproximadamente 65 metros e apresenta necessidade de requalificação para garantir melhores condições de mobilidade e segurança aos pedestres.



6. READEQUAÇÃO DE VIELA COM MELHORIAS DE ACESSIBILIDADE E DRENAGEM – RUA LUSTER, 610 – VIELA 1 – JARDIM UMUARAMA – CAMPO LIMPO

Readequar a Viela 1, localizada na Rua Luster, nº 610, Jardim Umuarama – Campo Limpo, com revitalização dos degraus, pintura, implantação de corrimão e adequação da drenagem.

A proposta visa garantir mais segurança, mobilidade e acessibilidade aos moradores que utilizam diariamente o acesso.



7. REVITALIZAÇÃO DO ESCADÃO E VIELA – RUA DIOGO MARTINS, 650 – CAMPO LIMPO

Revitalizar o escadão e viela localizados na Rua Diogo Martins, nr. 650 com implantação de corrimão, pintura, melhorias na drenagem e requalificação geral dos acessos para garantir mais segurança, mobilidade e acessibilidade aos pedestres.

O escadão possui grande circulação diária de moradores, realizando a ligação entre as ruas Diogo Martins, Capitão Vasconcelos, Ituna e Canori, sendo rota de acesso importante para a comunidade.

No entorno estão localizados serviços e equipamentos públicos essenciais, como ponto de ônibus, a UBS Jardim Olinda – Zélia Pereira Santos, a EMEF Professor Flávio José Osório Negrini, a EMEF Doutor Hélio Motta e a EMEF Ruth Guimarães Botelho, reforçando a necessidade de melhorias na infraestrutura e segurança do local.

